



**Santa Fe**  
PROVINCIA

**Ministerio de Obras Públicas**

SECRETARIO DE OBRAS PUBLICAS Y HABITAT  
**ARQ. MARCELO PASCUALÓN**

SUBSECRETARIO DE ARQUITECTURA Y OBRAS PUBLICAS  
**ARQ. LUCAS CONDAL**

DIRECTOR PROVINCIAL D.I.P.A.I.  
**ARQ. ANDRÉS FRANCESCONI**

SUBDIRECTOR PROVINCIAL D.I.P.A.I. ROSARIO  
**ARQ. JOSÉ RABASEDAS**

SUBDIRECCION DE PROYECTO  
**ARQ. NORA DIAZ**

COORDINADOR DE PROYECTO  
**ARQ. SCARANO FAVIO**

OBRA  
**IMPERMEABILIZACIÓN Y REHABILITACIÓN HOSPITAL "DR. ANSELMO GAMEN"**  
VILLA GOB. GALVEZ - SANTA FE

UBICACIÓN



EQUIPO DE PROYECTO

**ARQ. MARIA CECILIA TETTAMANTI**  
**BRENDA BOROVICH**  
**EUGENIO VAN BELLINGEN**

ESPECIALIDAD  
**EXISTENTE**

PLANO  
**ESTADO ACTUAL**  
**PLANTA BAJA SECTOR 5**

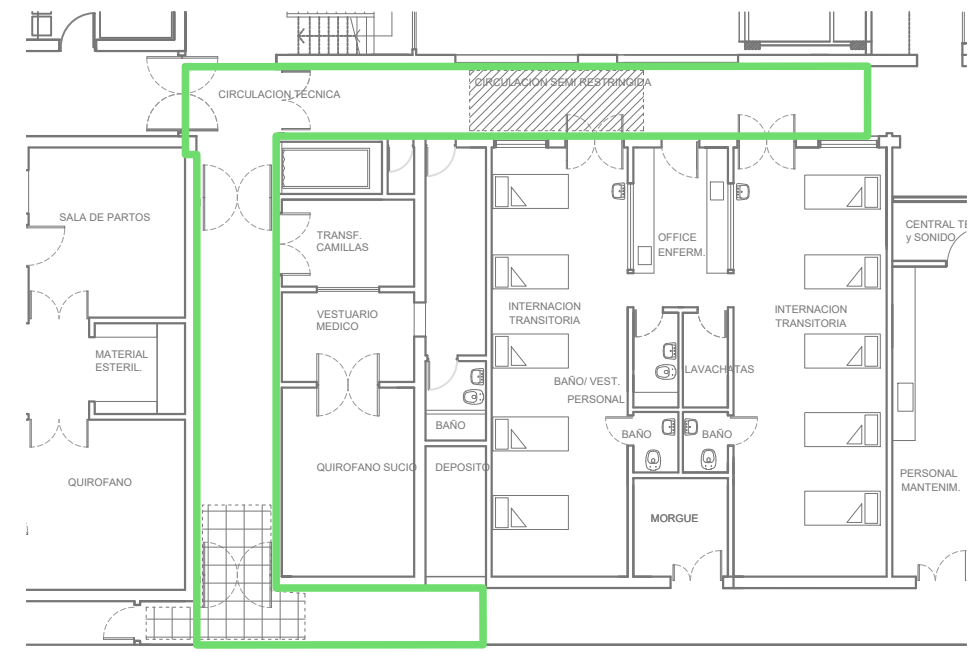
FECHA	ESCALA	REVISIÓN
05/2025	1.200	00

DENOMINACIÓN




**A. 05**

Todas las medidas se verificarán en obra

**SECTOR 05**  
**CIRCULACION**



Esc. 1:200  
Planta baja

-  - Remocion del emplacado de Cielorraso deteriorado  
- Reemplazo con nuevas Placas de Yeso con junta tomada.  
Terminacion: Pintura Latex. Color: idem exist.
-  - Picar areas con revoque deteriorado y flojo. Ejecutar nuevo revoque interior + enlucido de Yeso. Terminacion: Pintura latex. Color: idem exist.
-  - Retirar Placas desmontables.  
- Colocar nuevas placas

